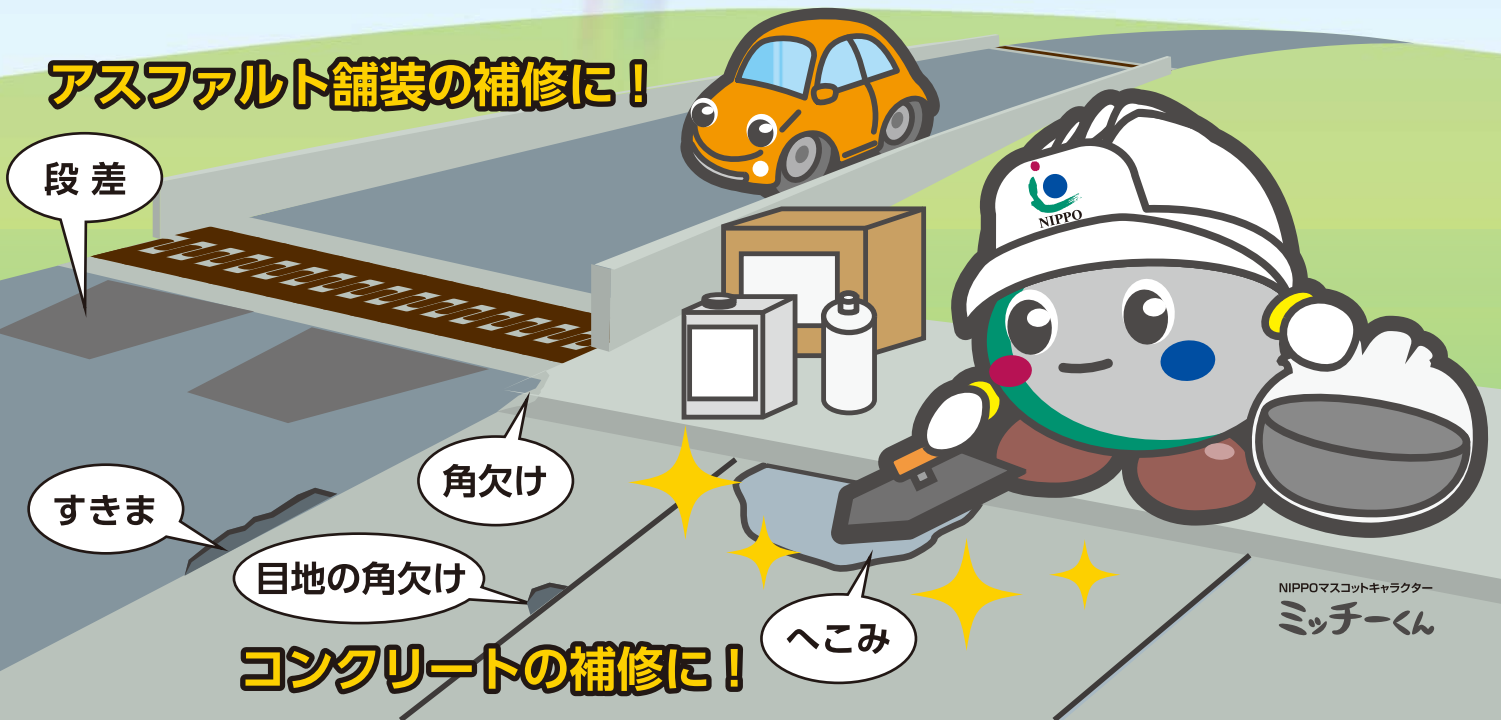


急速硬化型樹脂系段差・角欠け補修材

# スマートモルタル

アスファルト舗装の補修に！



NIPPOマスコットキャラクター  
ミッチーくん

コンクリートの補修に！



セット内容

20kg/箱 (10kg/セット×2セット、すべり止め用まき砂 1,200g)

**スマートモルタル** は、アスファルト舗装や構造物のへこみ・段差・角欠けなどを短時間で修復できる、樹脂モルタルタイプの補修材です。下地との接着性に優れ、柔軟性もあるため、剥がれにくいです。また、特別な道具は使わないので取り扱いが簡単です。

段差補修例



角欠け補修例



くぼみ補修例



間詰め補修例



## スマートモルタルの特長

- ◆ 袋内の材料をもむだけなので取り扱いが**簡単**
- ◆ 適度な粘性で**施工も容易**
- ◆ **短時間で硬化**するため早期開放が可能に
- ◆ 湿潤面でも**接着性に優れる** (プライマー不要)
- ◆ **柔軟性に優れる**ため割れや欠けに強い
- ◆ **コンクリートとアスファルト**に対応した2色を用意

# スマートモルタルの使用法

- 1** 気温に合わせて主剤缶の中に硬化剤を所定量入れる。



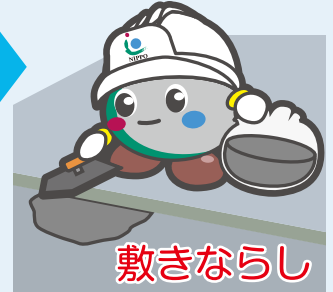
- 2** 缶を振って樹脂液を混合する。



- 3** 混合した樹脂液を袋に入れて砂とよく混合する。



- 4** 補修箇所に敷きならし、金コテで仕上げる。



※すべり止め骨材を使用する場合は可使時間内に散布して下さい。

## 1箱あたりの施工量の目安

重量		20kg (10kg×2)
施工厚	5mm	約2.0㎡
	10mm	約1.0㎡
	20mm	約0.5㎡

## 可使時間・硬化時間の目安

温度	5℃	20℃	30℃
硬化剤の計量カップ (目もりあり)	90ml	30ml	20ml
可使時間	30分	25分	25分
硬化時間	50分	40分	40分

## 代表性状

項目	測定値
密度 (g/cm³)	2.100
圧縮強さ (MPa)	31.1
曲げ強さ (MPa)	14.8
曲げ破断ひずみ (×10 <sup>-3</sup> )	10.2
コンクリートとの接着強度 (MPa)	2.90

## ご使用上の注意

- ◆ 製品は冷暗所にて保管して下さい。
- ◆ 主剤（紫色）、硬化剤（白）をよく振って混合して下さい。（1分程度）。※樹脂液が白濁しているかご確認下さい。
- ◆ 骨材と樹脂液の混合は、袋端部に混合ムラがないようにもみながら混合して下さい。
- ◆ 可使時間以内に仕上げ作業を行って下さい。

# 株式会社 NIPPO

<https://www.nippo-c.co.jp>

**本社** 東京都中央区京橋1-19-11  
**技術研究所** 埼玉県さいたま市西区三橋6-70  
**支店** 北海道 ☎(011) 842-8866 中 部 ☎(052) 211-6578  
 東北 ☎(022) 262-1511 関 西 ☎(06) 6942-5212  
 関東第一 ☎(03) 5323-3677 四 国 ☎(087) 862-1152  
 関東第二 ☎(03) 3471-0788 中 国 ☎(082) 568-6108  
 北信越 ☎(025) 244-9188 九 州 ☎(092) 771-0268

☎(03) 3563-6732  
 ☎(048) 624-0755

お問い合わせは